

LEGENDA MÍSTNOSTÍ 3.PODLAŽÍ

ČÍSLO MÍSTNOSTI	ÚČEL MÍSTNOSTI	VNĚJŠÍ VLVY	PLOCHA m ²	PODLAHA	ODK.	ÚPRAVA POVRCHU	POZNÁMKA
A301	SCHODIŠTĚ		19,00	POVL. KRYTINA ZÁTĚŽOVÁ	PSCH	VOO, VOS, ZC	TS
A302	CHODBA		38,10	POVL. KRYTINA ZÁTĚŽOVÁ	POS9	VOD, VOO, MO, PK1	PL
A303	CHODBA		31,84	POVL. KRYTINA ZÁTĚŽOVÁ	POS9	VOD, VOO, MO, PK1	PL
A304	VÝTAH OSOBNÍ		2,89			VOD	
A305	CHODBA		8,47	POVL. KRYTINA ZÁTĚŽOVÁ	POS9	VOD, VOO, MO, PK1	PL
A306a	PŘEDSÍŇ WC – MUŽI		4,10	KERAM. DLAŽBA 300/300	POS11	VOO,MO,PK1,KO	KS
A306b	WC – MUŽI		8,49	KERAM. DLAŽBA 300/300	POS11	VOD,VOO,MO,PK1,KO	KS
A307a	PŘEDSÍŇ WC – ŽENY		9,11	KERAM. DLAŽBA 300/300	POS11	VOO,MO,PK1,KO	KS
A307b	WC ŽENY		4,56	KERAM. DLAŽBA 300/300	POS11	VOO,MO,PK1,KO	KS
A308	ÚKLIDOVÁ KOMORA		1,63	KERAM. DLAŽBA 300/300	POS11	VOO,MO,PK1,KO	
A309	CHODBA		31,66	POVL. KRYTINA ZÁTĚŽOVÁ	POS9	VOO, MO, PK1	PL
A310	LÉKAŘ		30,57	POVLAKOVÁ KRYTINA AS	POS12	VOO, MO, PK2, KO	PL
A311	SESTRA		24,71	POVLAKOVÁ KRYTINA AS	POS12	VOO, MO, PK2, KO	PL
A312	ČEKÁRNA		23,79	POVLAKOVÁ KRYTINA AS	POS12	VOO, MO, PK2, KO	PL
A313	LÉKAŘ		21,19	POVLAKOVÁ KRYTINA AS	POS12	VOO, MO, PK2, KO	PL
A314	SESTRA		20,60	POVLAKOVÁ KRYTINA AS	POS12	VOO, MO, PK2, KO	PL
A315	LÉKAŘ		21,22	POVLAKOVÁ KRYTINA AS	POS12	VOO, MO, PK2, KO	PL
A316	SESTRA		18,36	POVLAKOVÁ KRYTINA AS	POS12	VOO, MO, PK2, KO	PL
A317	SESTRA		18,29	POVLAKOVÁ KRYTINA AS	POS12	VOO, MO, PK2, KO	PL

LEGENDA PODHLEDU:

- PK1 – RASTROVÝ MINERÁLNÍ PODHLED AKUSTICKÝ (NAPŘ. ECOPHON FOCUS E) S POLOZAPUŠTĚNOU HRANOU, TL. 20 mm, ROZEBÍRATELNÝ 600/600 mm, ODSTÍN KAZET V BÍLÉ BARVĚ
- PK2 – RASTROVÝ MINERÁLNÍ PODHLED AKUSTICKÝ, HYGIENICKÝ (NAPŘ. ECOPHON HYGIENE MEDITEC) S POLOZAPUŠTĚNOU HRANOU, TL. 15 mm, ROZEBÍRATELNÝ 600/600 mm, ODSTÍN KAZET V BÍLÉ BARVĚ
- OSVĚTLOVACÍ TĚLESA
- OSVĚTLOVACÍ TĚLESA
- VYÚSTĚNÍ VZT – elementy odvod
- VYÚSTĚNÍ VZT – elementy odvod
- VYÚSTĚNÍ VZT – elementy přívod
- PRVKY EPS

VYSVĚTLIVKY K LEGENDĚ:

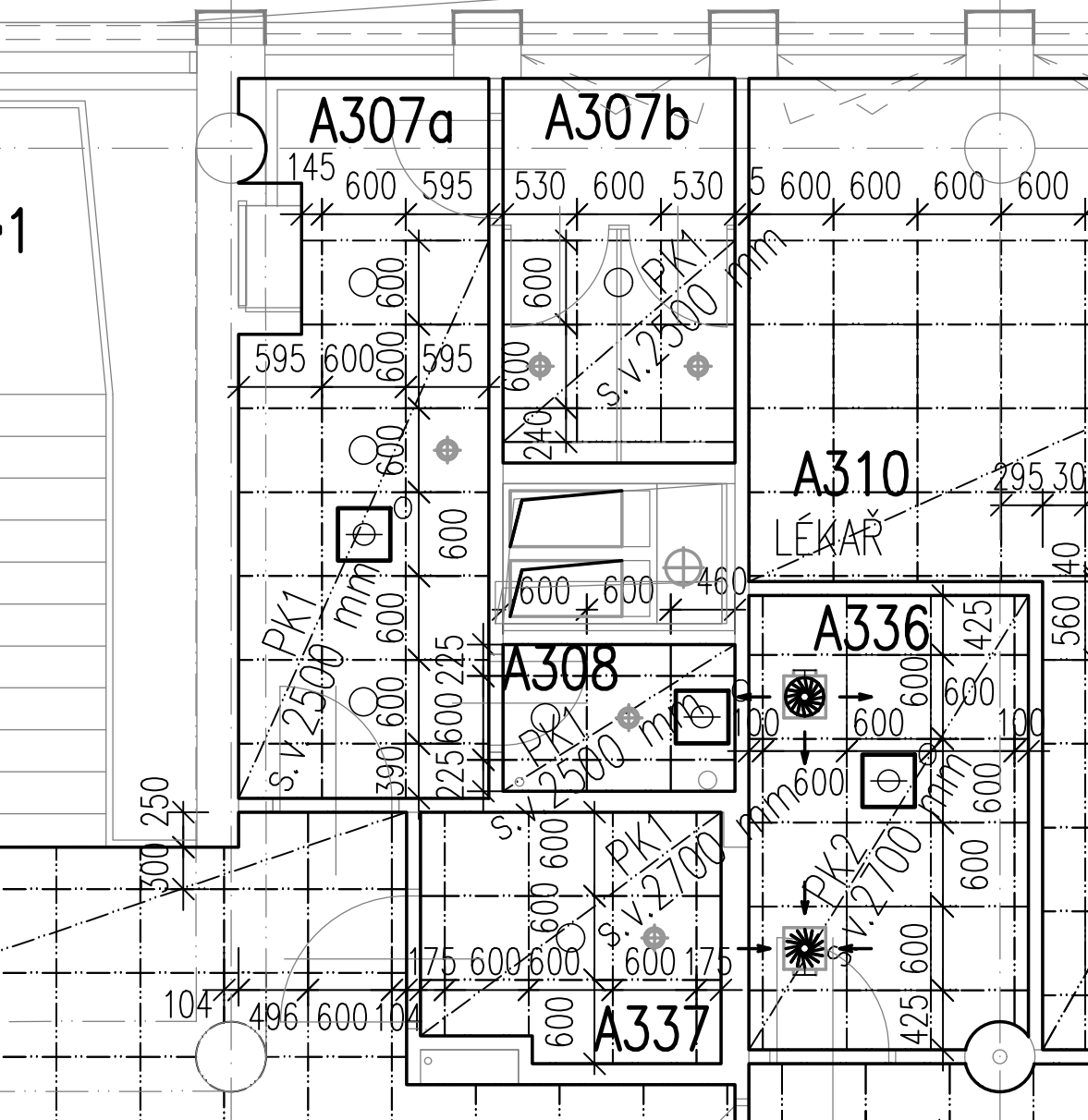
- ODKAZ POS9 – POS12 ROZEPŠÁN VE SKLADBÁCH KONSTRUKCI – VÝKRES č. 05
- VOD – VNITŘNÍ OMÍTKA DVOUVRSTVÁ (NAPŘ. VÁPENNOSTUKOVÁ + OTĚRUODOLNÁ VÝMALBA JEDNOBAREVNÁ)
- VOO – OPRAVA STAVAJÍCÍ OMÍTKY, ODSTRANĚNÍ NESOUDRŽNÝCH ČÁSTÍ, OČISTĚNÍ, DOPLNĚNÍ + NOVÁ OTĚRUODOLNÁ VÝMALBA
- VOS – STROP–OPRAVA STÁV. OMÍTKY, ODSTRANĚNÍ NESOUDRŽNÝCH ČÁSTÍ, OČISTĚNÍ, DOPLNĚNÍ + NOVÁ OTĚRUODOLNÁ VÝMALBA
- ZC – OČISTĚNÍ STAVAJÍCÍHO PRÍZNANĚHO CHLÉNEHO ZDIVA VE SCHODIŠTÍ + IMPREGNAČNÍ OCHRANNÝ NATĚR
- MO – MALBA OTĚRUODOLNÁ NA SDK
- KO – KERAMICKÝ OKLAD LEPENÝ DO TMELU, VÝŠKA 2050 MM, V ORDINACÍCH 1600 MM – VÝŠKA VIZ VÝKRES
- PK1 – KAZETOVÝ MINERÁLNÍ PODHLED AKUSTICKÝ
- PK2 – KAZETOVÝ MINERÁLNÍ PODHLED AKUSTICKÝ, HYGIENICKÝ
- PL – SYSTÉMOVÁ SOKLOVÁ LIŠTA PRO POVLAKOVOU KRYTINU
- KL – SYSTÉMOVÁ KOBERCOVÁ SOKLOVÁ LIŠTA
- TS – STAVAJÍCÍ TERCEROVÝ SOKL – OČISTĚNÍ, VYSPRAVENÍ, PŘEBROUŠENÍ
- AS – ANTISTATICKÁ PODLAHOVINA UV SESTERNÁCH A LÉKAŘSKÝCH ORDINACÍCH

A318	LÉKAŘ	18,25	POVLAKOVÁ KRYTINA AS	POS12	VOO, MO, PK2, KO	PL
A319	LÉKAŘ	18,42	POVLAKOVÁ KRYTINA AS	POS12	VOO, MO, PK2, KO	PL
A320	SESTRA	18,23	POVLAKOVÁ KRYTINA AS	POS12	VOO, MO, PK2, KO	PL
A321	ČEKÁRNA	27,66	POVLAKOVÁ KRYTINA AS	POS12	VOO, MO, PK2	PL
A322	SESTRA	18,29	POVLAKOVÁ KRYTINA AS	POS12	VOO, MO, PK2, KO	PL
A323	LÉKAŘ	15,00	POVLAKOVÁ KRYTINA AS	POS12	VOO, MO, PK2, KO	PL
A324	LÉKAŘ	14,94	POVLAKOVÁ KRYTINA AS	POS12	VOO, MO, PK2, KO	PL

VÝŘEZ A





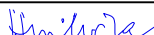
VÝŘEZ B



A325	SESTRA	18,28	POVLAKOVÁ KRYTINA AS	POS12	VOO, MO, PK2, KO	PL
A326	SESTRA	18,36	POVLAKOVÁ KRYTINA AS	POS12	VOO, MO, PK2, KO	PL
A327	LÉKAŘ	21,22	POVLAKOVÁ KRYTINA AS	POS12	VOO, MO, PK2, KO	PL
A328	SESTRA	19,98	POVLAKOVÁ KRYTINA AS	POS12	VOO, MO, PK2, KO	PL
A329	LÉKAŘ	20,60	POVLAKOVÁ KRYTINA AS	POS12	VOO, MO, PK2, KO	PL
A330	ČEKÁRNA	25,05	POVLAKOVÁ KRYTINA AS	POS12	VOO, MO, PK2	PL
A331	SESTRA	24,67	POVLAKOVÁ KRYTINA AS	POS12	VOO, MO, PK2, KO	PL
A332	LÉKAŘ	23,72	POVLAKOVÁ KRYTINA AS	POS12	VOO, MO, PK2, KO	PL
A333	SCHODIŠTĚ – VENKOVNÍ	15,78	LITÁ STĚRKA	POE1		
A334	TECHNICKÁ MÍSTNOST	2,84	POVLAKOVÁ KRYTINA	POS9	VOO, MO	PL
A335	ŠATNA PRO PERSONÁL	6,20	POVLAKOVÁ KRYTINA AS	POS12	VOO, MO, PK2	PL
A336	ŠATNA PRO PERSONÁL	6,43	POVLAKOVÁ KRYTINA AS	POS12	VOO, MO, PK2	PL
A337	WC IMOBILNÍ	3,71	KERAM. DLAŽBA	POS11	VOO,MO,PK1,KO	

Revize	Datum	Popis změny	Vypracoval	Kontroloval
01				
02				



Objednatel OBEK SERVIS a.s. Panelová 289/6 190 15 Praha 9 - Satalice															
Koordince stavby a profesí						JTSK, Bpv									
Koordince stavby a technologie						SO01 1.NP ±0,00=229,16 m n.m.									
Statik			Ing. M. Bezruč												
Hlavní projektant		Vedoucí projektant		Vypracoval		Kontroloval									
Oprávněná osoba kooperanta:							číslo zakázky:								
Hlavní projektant		Vedoucí projektant		Vypracoval		Kontroloval		 s-projekt plus, a.s. projektová a inženýrská činnost Tr. T. Bati 508 762 73 Zlín tel.: +602 977 594 111, fax: +602 977 212 065 www.s-projekt.cz atelier@s-projekt.cz							
Ing. arch. Jiří Soukal		Ing. H. Brázdová		T. Kašík		Ing. L. Hnilčíka									
															
stavba: "OKO" Zlín - Tr. T. Bati modernizace objektu č.p. 508 a č.p. 5682								HIP							
objekt: SO 01 Objekt A - č.p. 508								Ing.arch. J. Soukal							
								číslo zakázky		19-4180-217					
								stupeň dokumentace		DPS					
profese: D1.2 - ARCHITEKTONICKO-STAVEBNÍ ŘEŠENÍ-navrhovaný stav								datum 1.vydání		03/2020					
obsah: PŮDORYS 3.NP - PODHLEDY								měřítko		1:100		formát		10 A4	
								datum revize:				výřez číslo:			
								číslo revize:							
název dig.souboru:								číslo výkresu:							
SO01_D11_42_np03_0.dwg								SO01		D1.1.b		42			

3.PODLAŽÍ

